

STAVEBNÍ ÚPRAVY kancelář + zádveří + kuchyně

OBJEKT K BYDLENÍ č.p. 1462/12

p.č. 284, k.ú. Libeň

k.ú. Libeň

PROJEKT PRO VÝBĚR ZHOTOVITELE

INVESTOR:	Městská část Praha 8, Zenklova 1/35, Libeň, 18000 Praha 8
MÍSTO STAVBY:	p.č. 284, k.ú. Libeň
DATUM:	Srpen 2020
VYPRACOVAL:	Kepka Jakub
KONTROLOVAL:	Ing. Karel Fousek
ZODPOVĚDNÝ PROJEKTANT:	Ing. Karel Fousek ČKAIT 0009817

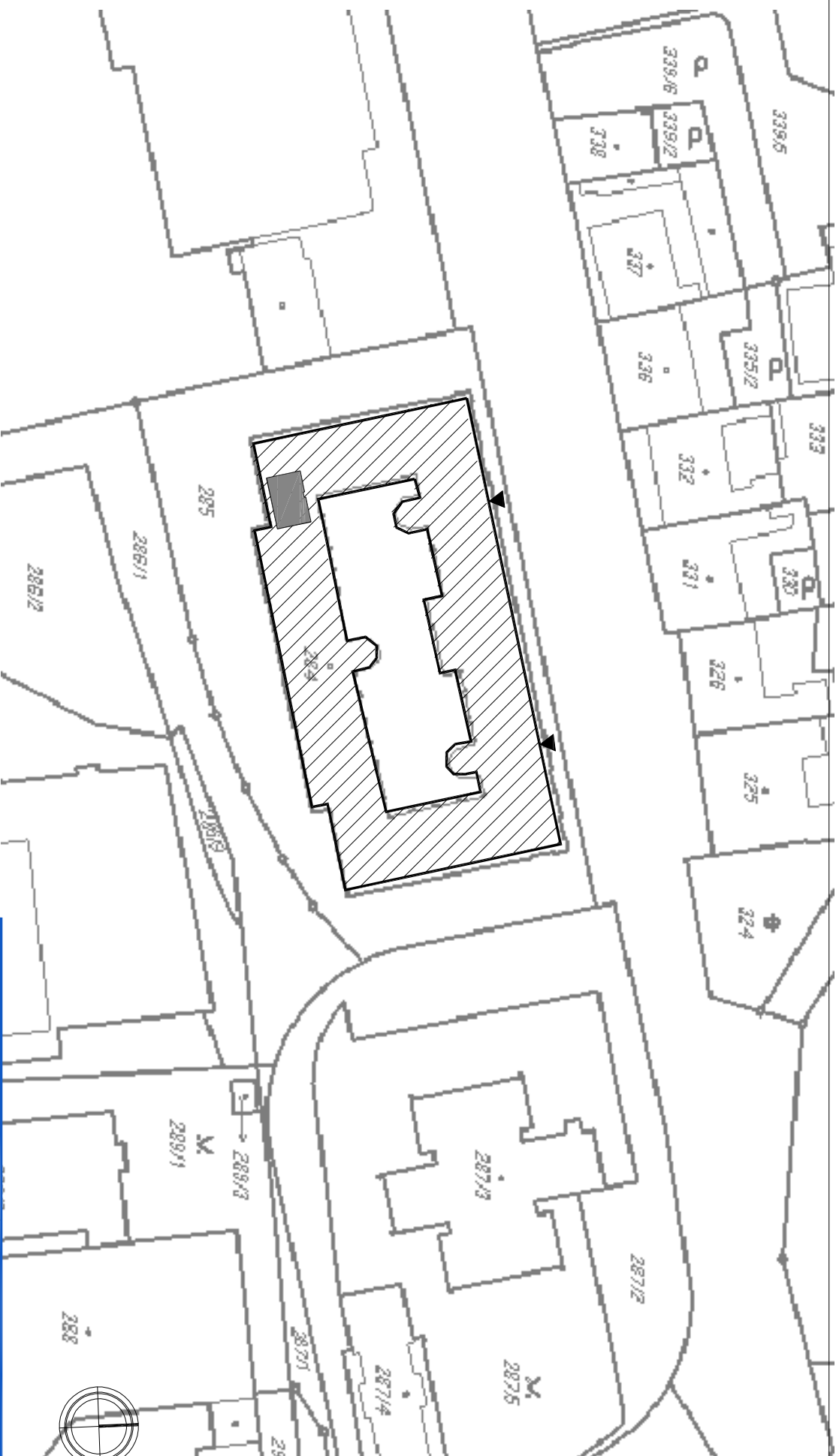
PROJEKČNÍ KANCELÁŘ

KFJ

STAVEBNÍ FIRMA

www.KFJ.cz


tel: 608 246 141



LEGENDA:

 ŘEŠENÝ OBJEKT

 ŘEŠENÁ ČÁST OBJEKTU

 VCHOD NA POZEMEK / DO OBJEKTU

POZNÁMKA:

- projekt není podkladem pro zhotovení díla,
- projekt není závazný pro stavební úřad, vzhledem k tomu, že projektové dokumentace, zejména se o výhled, ani detailní dokumentaci,
- rozměry všech prvků na stavbě musí realizovat firma ověřená vzhledem k osobním konstrukcím na stavbě,
- O případných změnách nebo odchylkách od projektové dokumentace je zodpovědnost pověřeného informovat projektanta a investora před zhotovením díla. V případě nejistoty se obrátit na projektanta.
- Za odbornost zhotovení díla odpovídá dodavatel stavby.
- Dodavatel stavby je povinen se před zhotovením díla seznámit s projektem a dokumentací a s stavem řešeného objektu.
- Výhledová kóta panopce představuje rozhraní od čáře podlahy k hornímu lico panopce (stavěna).
- přesná podoba prostředí a drážek bude koordinována s dalšími ZTI

PROJEKČNÍ KANCELAR	ZODP.PROJEKTANT	KRESLIL	KONTROLOVAL
 608 246 141	ING. KAREL FOUSEK	Kepka Jakub	ING. KAREL FOUSEK

INVESTOR: Městská část Praha 8, Zenklova 1/35, Libeň, 18000 Praha 8

AKCE : STAVEBNÍ ÚPRAVY zadávané + kuchyně + kancelář

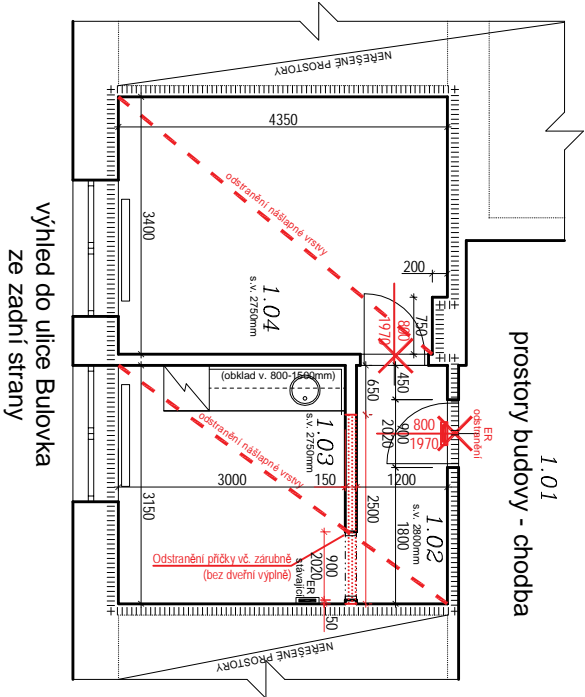
p.č. 284, k.ú. Libeň

OBJEKT K BYDLENÍ č.p. 1462/12

OBSAH : Č. VÝKR. PARÉ Č.

SITUACE ŠIRŠÍ VZTAHY

C.01



LEGENDA MÍSTNOSTÍ STÁVAJÍCÍ:

č. m.	název místnosti	plocha m ²	podlaha	stěny	strop
1.01	Prostory budovy - chodba	xx.xx	ker. dlažba	Omitka	Omitka
1.02	Záveří/Chodba	3,80	linoleum	Omitka	Omitka
1.03	Kuchyně	9,50	linoleum	Omitka Obklad v. 800-1500	Omitka
1.04	Kancelář	14,60	linoleum	Omitka	Omitka

27,90

LEGENDA MATERIÁLŮ:

STÁVAJÍCÍ KONSTRUKCE
BOURANÉ KONSTRUKCE
ŘEŠENÁ ČÁST (STAVEBNÍ ÚPRAVY)

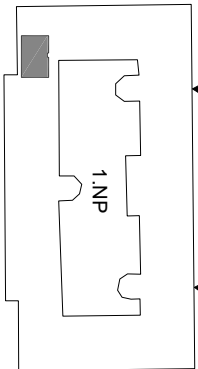
ODSTRANĚNÍ NÁŠLAPNÝCH VRSTEV (LINOLEUM), OŠETŘENÉ SAMONIVELAČNÍ STĚRKOU
A POLOŽENOU NOVOU NÁŠLAPNOU VRSTVOU

DEMONTÁŽ STÁVAJÍCÍCH DVEŘNÍCH KŘIDEL VČETNĚ ZÁRUBNÍ

ODSTRANĚNÍ STÁVAJÍCÍCH ELEKTROINSTALACÍ V ŘEŠENÉ ČÁSTI, VČ. EL. ROZVADĚČE

SCHÉMA UMÍSTĚNÍ

M 1:1250



POZNÁMKA:

- projekt není podkladem pro zhotovení díla.
- Náležitosti zhotovitele díla: technické řešení bude předemem dalšího stupně projektové dokumentace.
- Náležitosti zhotovitele díla: technické řešení bude předemem dalšího stupně projektové dokumentace.
- rozvrh všech prací na stavbě musí realizovat firma ověřená vztahem k odborným konstrukcím na stavbě.
- O příslušných záměrech nebo odchylkách od projektové dokumentace je dodavatel povinen informovat projektanta a investora před zhotovením díla. V případě nejistoty se obrátit na projektanta.
- Za odbornost zhotovitele díla zodpovídá dodavatel stavby.
- Dodavatel stavby je povinen se před zhotovením díla seznámit s projektem dokumentací a stavem řešeního objektu.
- Dodavatel stavby je povinen se před zhotovením díla seznámit s projektem dokumentací a stavem řešeního objektu.
- výšková kóta panápeřu představuje rozhraní od čisté podlahy k hornímu lící panápeřu (stavební).
- přesná podoba prostupů a drážek bude koordinována s dalšími ZTI

PROJEKTANT KANCELAR	ZODP.PROJEKTANT	KRESLIL	KONTROLOVAL
ING. KAREL FOUSEK	Kepka Jakub	ING. KAREL FOUSEK	

INVESTOR: Městská část Praha 8, Zenklova 1/35, Libeň, 18000 Praha 8

AKCE : STAVEBNÍ ÚPRAVY záveří + kuchyně + kancelář

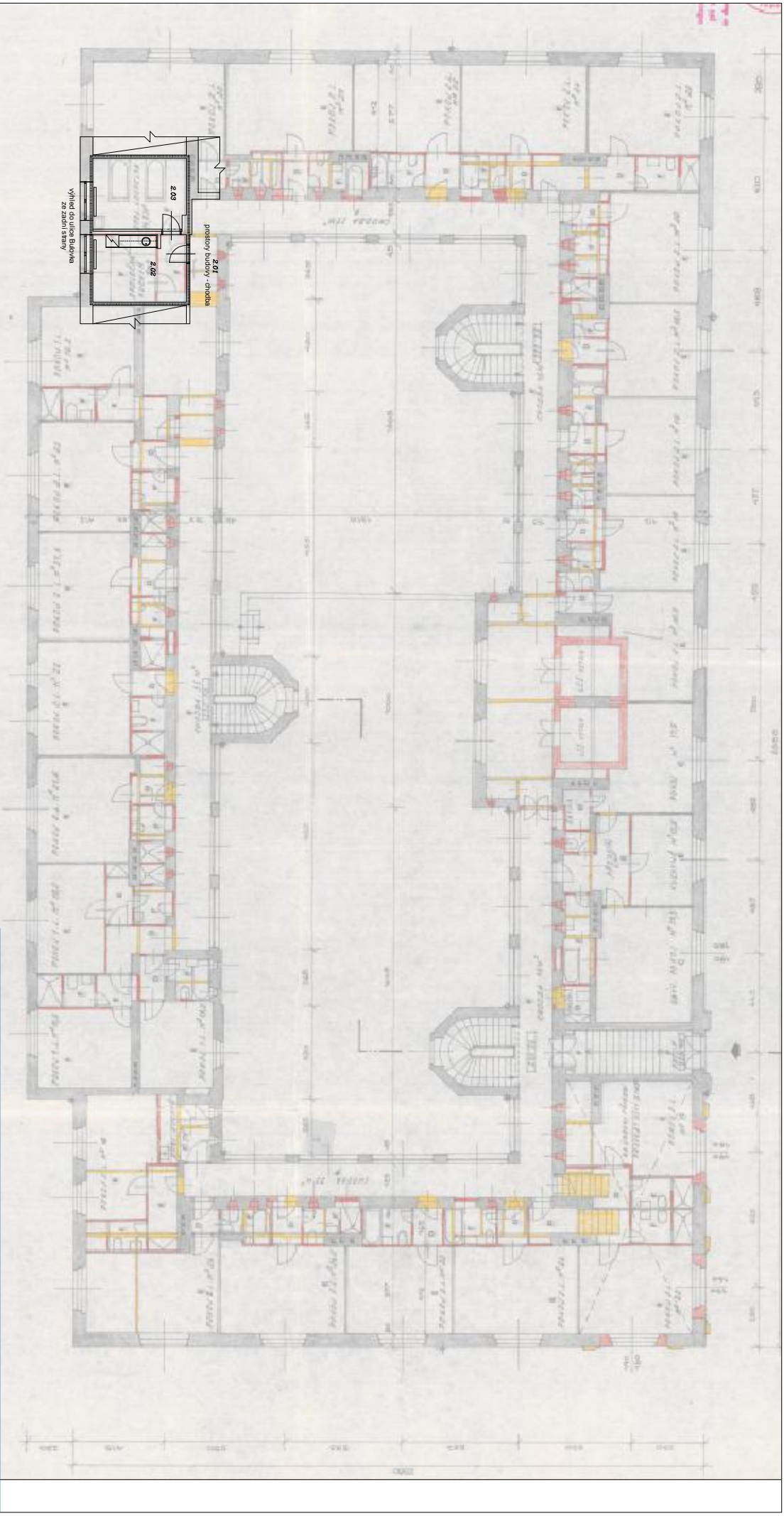
p.č. 284, k.ú. Libeň

OBJEKT K BYDLENÍ č.p. 1462/12

OBSAH : STÁVAJÍCÍ STAV + BOURACÍ PRÁCE
1. NADZEMNÍ PODLAŽÍ

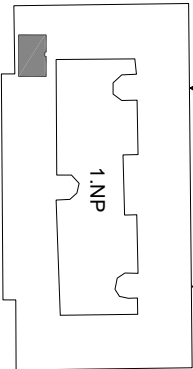
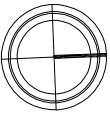
D.1.1.02

Č. VÝKR. PARÉ Č.



POZNÁMKA:

- projekt není podkladem pro zhotovení díla.
- Návěští a výhledy z projektové dokumentace.
- Návěští se o výhled, ani dle výhledu dokumentace.
- rozměry všech prvků na stavbě musí realizovat firma ověřená vztahem k odborným konstrukcím na stavbě.
- O příslušných záměrech nebo odchylkách od projektové dokumentace je odhadován povolení informovat projektanta a investora před zhotovením díla. V případě nejasností se obrátit na projektanta.
- Za odbornost zhotovení díla odpovídá odhadovatel stavby.
- Dodavatel stavby je povinen se před zhotovením díla seznámit s projektem a dokumentací a s stavem stávajícího objektu.
- hmoty omezených konstrukcí budou vyznačeny nízkými mřížovými podmiňovacími prvky.
- výhledová koda panoplu představuje rozměr od čáře podlahy k hornímu lící panoplu (stavěna)
- přesná podoba prostředí a detailů bude koordinována s dalšími ZTI

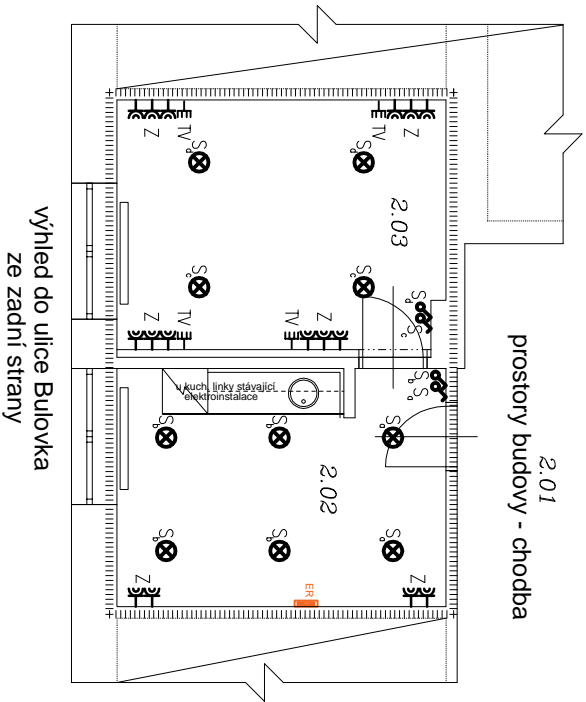


SCHEMA UMÍSTĚNÍ
M 1:1250

PROJEKČNÍ KANCELAR	ZODP. PROJEKTANT	KRESLIL	KONTROLOVAL
 STAVEBNÍ FIRMA 608 246 141	ING. KAREL FOUSEK	Kepka Jakub	ING. KAREL FOUSEK

INVESTOR: Městská část Praha 8, Zenklova 1/35, Libeň, 18000 Praha 8

AKCE :	STAVEBNÍ ÚPRAVY zádveří + kuchyně + kancelář	DATUM	08/2020
p.č. 294, k.ú. Libeň		FORMÁT	A4
OBJEKT K BYDLENÍ č.p. 1462/12		MĚŘÍTKO	1:100
OBSAH :		Č. VÝKR.	PÁŘ. Č.
SCHEMA UMÍSTĚNÍ ŘEŠENÉ ČÁSTI V 1.NP		D.1.1.04	



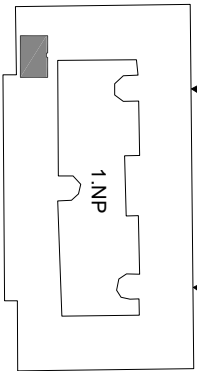
- POZNÁMKA:
- projekt není podkladem pro zhotovení díla.
 - projektant odpovídá za správnost údajů, technické řešení bude předmětem dalšího stupně projektové dokumentace.
 - Náležitá se o výtvarný, ani dílenskou dokumentaci.
 - rozměry všech prvků na stavbě musí realizovat firma ověřená vztahem k odborním konstrukcím na stavbě.
 - O případných zmeškaných nebo odchylkách od projektové dokumentace je odhadovatel povinen informovat projektanta a investora před zhotovením díla. V případě nejistoty se obrátit na projektanta.
 - Za odbornost zhotovení díla odpovídá odhadovatel stavby.
 - Zpracování stavby je povinné se řídit zapsaným dílem dlekonkrétně seznámením s projektovou dokumentací a stavem řešeního objektu.
 - Doba realizace stavby je povinná se řídit zapsaným dílem dlekonkrétně seznámením s projektovou dokumentací a stavem řešeního objektu.
 - výšková kóta panápeřu představuje rozměr od čisté podlahy k hornímu lícům panápeřu (stavěbní)
 - přesná podoba prostupů a drážek bude koordinována s dalšími ZTI

Legenda :

- spínáč č. 1 komplet TANGO ABB bílý / IP44
- spínáč č. 5 komplet TANGO ABB bílý / IP44
- spínáč č. 6 komplet TANGO ABB bílý / IP44
- spínáč č. 6+1 komplet TANGO ABB bílý
- spínáč č. 6+6 komplet TANGO ABB bílý
- spínáč č. 7 komplet TANGO ABB bílý
- stropní vývod ukončený svorkovnicí a lustřátkem
- nástěnný vývod ukončený svorkovnicí
- svítidlo s vestavěným infra čidlem IP44
- Z zásuvka jednoduchá TANGO ABB bílá
- KO zásuvka jednoduchá TANGO ABB bílá, zásuvky koupelny
- Z zásuvka 230V dvojité, s nadočenou dutinou, TANGO ABB
- EHI přístrojová svorkovnice 5-pól, připojení el. spotřebičů
- MN zásuvka jednoduchá TANGO ABB bílá, připojení myčky nádobí
- ZK zásuvka jednoduchá TANGO ABB bílá, zásuvky kuchyně
- E.TV volný vývod/rezerva cca 2 metry, připojení elektrického ohřevu vody
- AP zásuvka jednoduchá TANGO ABB bílá, připojení automatické pračky
- ČE zásuvka jednoduchá TANGO ABB bílá, připojení el.žehličky
- DIG volný vývod/konec cca 2 metry, připojení digestoře, 230V
- INP volný vývod/konec cca 2 metry, připojení infrazářecího, 230V
- TV zásuvka STA+R
- DI domovní zvonek
- ZT zvukové tlačítko
- VENN stávající ventilátor veden do stávající větrací šachty
- VENST stávající ventilátor veden do stávající větrací šachty
- ER elektrický rozvaděč
- v místnosti provést zvýš. ochr. pospojováním, vodič C14 mm2 zž+svorky AB

SCHEMA UMÍSTĚNÍ

M 1:1250



PROJEKČNÍ KANCELAR	ZODP.PROJEKTANT	KRESLIL	KONTROLOVAL
 KFEJ 408 246 141	ING. KAREL FOUSEK	Kepka Jakub	ING. KAREL FOUSEK
INVESTOR: Městská část Praha 8, Zenklova 1/35, Libeň, 18000 Praha 8			

AKCE :	STAVEBNÍ ÚPRAVY	FORMÁT	A4
	p.č. 284, k.ú. Libeň	MĚŘÍTKO	1:100
OBSAH :	OBJEKT K BYDLENÍ č.p. 1462/12	Č. VÝKR.	PARÉ Č.
ELEKTROINSTALACE - NÁVRH		D.1.4.02-02	